



ひとりで悩まないで…

生活のこと、仕事のこと、家計のこと、困りごとで悩んでいませんか？
笑顔で暮らせる生活への第一歩をお手伝いします。

中津川市
生活相談センター

ういず



0573-66-1111 (内線
643)



with@nakatsugawa-shakyo.jp

相談無料・秘密厳守

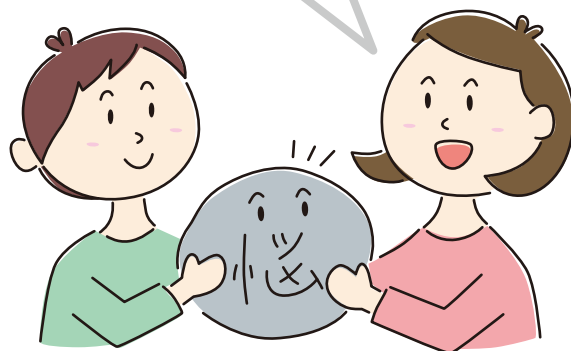
▶ 例えばこんな悩み…

- ・ 仕事が長続きしない
- ・ ひきこもりの家族が心配だ
- ・ 家計のやりくり困っている
- ・ 社会に出るのが怖い … など



お電話・訪問・来所等、
あらゆる方法で相談に
応じます。

ひとりで抱えこまずに、
まずはご相談ください。
あなたの悩みに寄り添って、
一緒に考えていきます。



中津川市社会福祉協議会

中津川市生活相談センター

ういず

相談日：月曜日～金曜日 8：30～17：15
(お休み：土・日・祝日・年末年始)



相談支援の流れ



さまざまな理由でお困りの方

中津川市生活相談センター

ういず

① 困りごとの受付・整理

② 一緒に解決プランを作成

③ 公的制度・サービス等の活用や調整

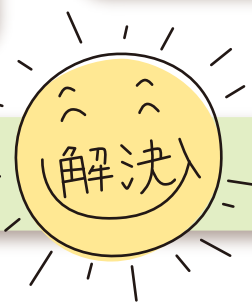
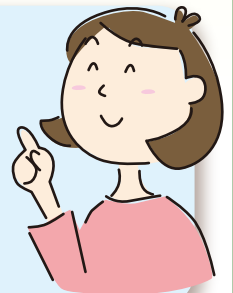
問題解決へ

●支援メニュー

- ・住居確保給付
- ・就労準備支援
- ・各種相談機関の紹介
- ・食料支援
- ・家計相談支援



福祉専門機関や地域等、あらゆる社会資源を活用してサポート



中津川市生活相談センター

ういず

〒508-0045 中津川市かやの木町2番5号
 【中津川市健康福祉会館 1F
 中津川市社会福祉協議会 内】
 電話 0573-66-1111(内線 643)
 FAX 0573-66-1934
 E-mail with@nakatsugawa-shakyo.jp



※FAXやメールでのご相談もお受けしています。

