



社会福祉法人

中津川市社会福祉協議会

# わがりやすい社協

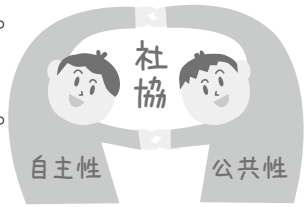
高齢者も障がいのある人も子どもも、  
すべての住民が支え合いながら健康で、生きがいをもち  
「誰もが住み続けたいと思える地域の実現」  
をめざします



この冊子は、赤い羽根共同募金の配分を受けて発行しています。

## ○社会福祉協議会とは

市民のみならずと同じ視点から、きめこまかい地域福祉活動を推進します。「誰もが住み続けたいと思える地域の実現」をめざし、地域のみならずボランティア、企業団体、福祉、保健などの関係者、行政機関の協力を得ながら共に考え、実行していく地域福祉推進のための民間の社会福祉団体です。民間組織としての「自主性」と広く市民のみならずや各種関係者に支えられた「公共性」の2つの側面を併せ持っています。また、社会福祉協議会を略して「社協(しゃきょう)」といいます。

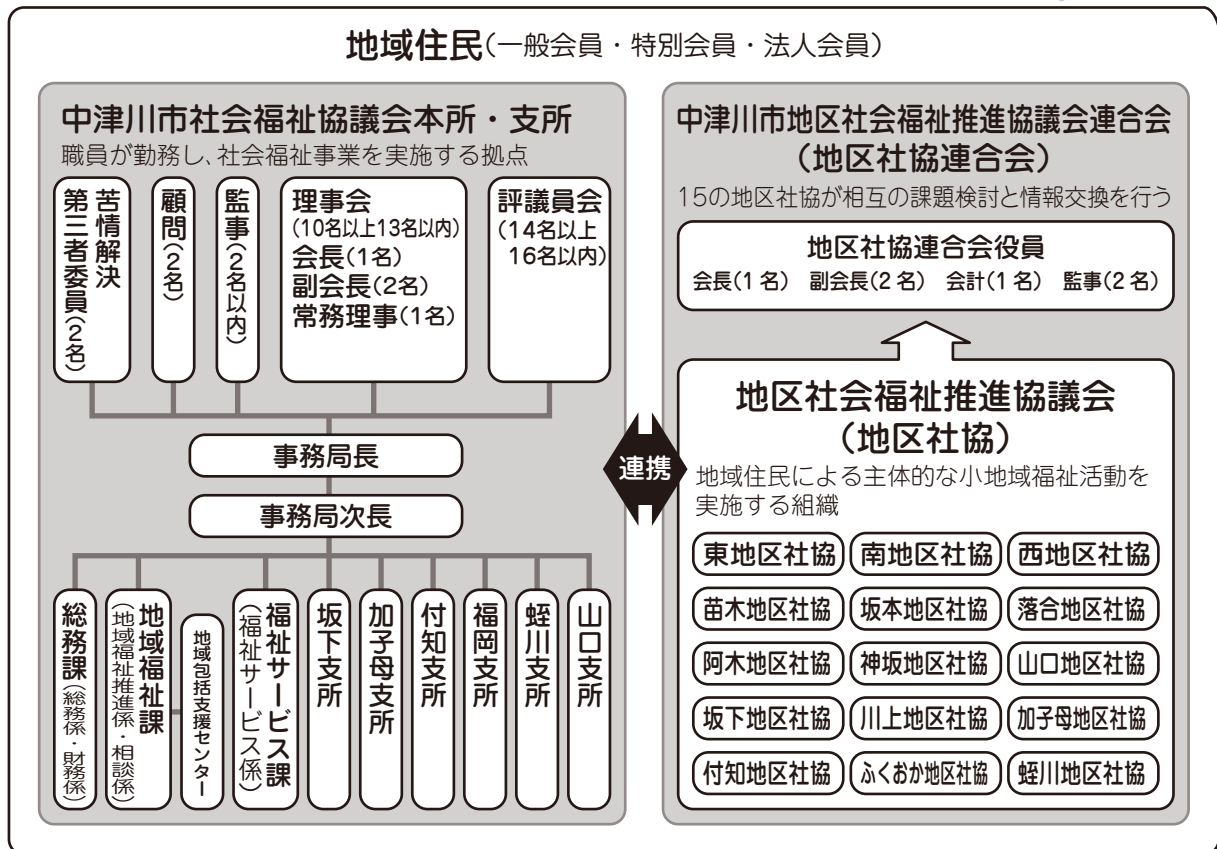


## ○組織

◎役員 社会福祉協議会は、住民主体の原則に基づき、区長会連合会、民生委員児童委員協議会連合会、市議会議員、地区社会福祉推進協議会連合会、その他社会福祉団体・機関の代表、ボランティア団体、識見者など各分野の代表により組織されています。

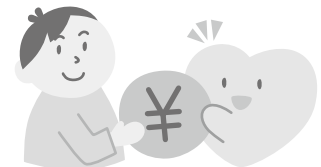
◎設立 昭和 53 年 1 月 6 日 社会福祉法人中津川市社会福祉協議会として設立認可  
 〳 2 月 6 日 社会福祉法人登記  
 平成 17 年 4 月 1 日 市町村合併にともない中津川市近隣町村社会福祉協議会と合併  
 平成 29 年 4 月 1 日 社会福祉法人椿苑を吸収合併

## ◎組織図



○会 員 みなさまからの「社協会費」を財源に事業を実施します。

- ・一般会費 年額 1,000 円以上 3,000 円未満の協力者
- ・特別会費 年額 3,000 円以上の協力者
- ・法人会費 年額 5,000 円以上の協力をいただいた法人・事業所



# ① 住民による小地域福祉活動の推進 ～みんなが主役の福祉のまちづくり～

## ○ 地区社協支援事業

住民のみならずからの社協会費を活かして、市内15の「地区社会福祉推進協議会(地区社協)」へ助成を行い、住民主体の小地域福祉活動の推進について支援します。



### ■ 地区社協共通事業

市内全域(全地区社協)で取り組む共通の事業です。

#### ① 子育て支援事業



#### ② 高齢者地域交流支援事業

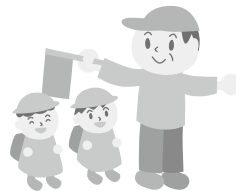


#### ③ 地域生活あんしん対策事業



#### ④ 地区社協基盤強化事業

地域福祉推進員・役員研修等



#### ⑤ 広報啓発事業



### ■ 地区社協自主事業

地域の実情に応じて特色ある福祉活動に取り組む、地区社協独自の事業です。

#### ● 福祉体験セミナー



#### ● 男の料理教室



#### ● 世代間交流



### ■ 地区社協連合会支援事業



市内15の地区社協が相互の課題検討と情報交換を行う、「中津川市地区社会福祉推進協議会(地区社協連合会)」の活動支援と連携強化を図り、市内全域での地域福祉活動を推進します。



### ■ 地区社協サロンモデル事業

子育てサロン、高齢者サロン、障がい者サロンなど、住民主体による地域交流の場の活性化、新規立ち上げのための支援を行います。





※各事業のお問い合わせは、  
お近くの窓口まで  
お問い合わせ下さい。  
(連絡先は P8 をご覧ください。)

本所 本所

坂下 坂下支所

福岡 福岡支所

加子母 加子母支所

蛭川 蛭川支所

付知 付知支所

山口 山口支所

## ② ボランティア活動と福祉教育の推進

～ボランティアの輪を広げます～

※本所及びすべての支所で受付を行います

### ○福祉ボランティア活動推進事業

地域のボランティア活動の推進を目的とした事業を行います。



#### 1. 育成

児童・生徒、社会人、シニア向けなど各世代別、災害ボランティアなど専門分野別のボランティア育成を行います。



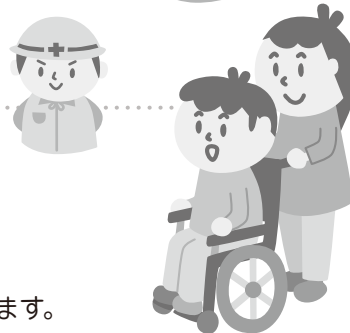
#### 2. 講師紹介

学校や企業、地域での福祉講座のための講師紹介を行います。



#### 3. 助成、活動機材の貸出

登録ボランティア団体が行う研修やボランティア講習会への助成や活動に必要な機材の貸し出しを行います。



#### 4. 交流

ボランティア同士の交流の機会を提供します。

#### 5. 広報・啓発

広報紙、ホームページやイベントなどを通じて広報・啓発を行います。



児童・生徒ボランティア育成事業



ボランティアスキルアップ事業



ボランティア広報啓発事業

### ○福祉推進校指定事業

「福祉の心」を育てるために、市内の幼稚園、小学校、中学校、高等学校を福祉推進校に指定し、児童・生徒の福祉教育を行います。



点字体験  
(付知南小学校)



福祉学習  
(阿木高校)



車イス体験  
(阿木小学校)



高齢者疑似体験  
(西小学校)

### ③ 福祉に関する相談助言と援助 ~住み慣れた地域で安心して生活したい~

※本所及びすべての支所で受付を行います

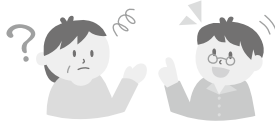
#### ○生活困窮者自立支援事業



「中津川市生活相談センター ういず」を設置し、生活に困窮している方へ自立支援の相談などを行います。

#### ○心配ごと相談事業

「心配ごと相談所」を設置し、生活上の悩みごとなどの相談に応じます。



#### ○ふくしの法律相談事業

法律に関する相談窓口を設置し、生活困窮などにかかる相談に応じます。



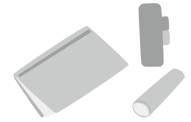
#### ○資金貸付事業



低所得者、障がい者、高齢者世帯に対し、経済的自立及び生活意欲の助長促進を目的に、資金貸付に関する相談を行います。

#### ○日常生活自立支援事業

判断能力が十分でない高齢者や障がい者に対し、福祉サービスの利用援助、書類や印鑑などの預かりサービス、日常的金銭管理サービスなどを行います。



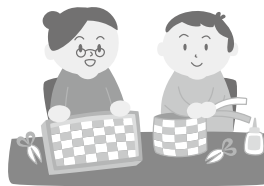
### ④ 障がいのある方への支援 ~障がいのある人々の自立を支えます~

#### ○障がい者就労継続支援事業

本所 坂下 加子母 付知 福岡



障がい者の自立した日常生活を支援するために、就労の機会を提供し社会参加を支援します。



#### ○視覚障がい者

#### 外出サポート事業 本所

視覚障がい者の外出支援ボランティアの育成と外出支援を行います。



#### ○障がい者居宅介護事業 付知

障がい者の日常生活を支援するために、ホームヘルプサービスを行います。



#### ○障がい者相談支援事業 本所

障がい者や家族の方からの相談に応じ、助言及び関係機関との連絡調整などを行います。

#### ○障がい者家族懇談会 本所

障がい者継続就労支援事業所の利用者家族などを対象に交流・情報交換を行います。



#### ○障がい者社会参加支援事業 本所

障がい者の社会参加や生きがいがづくりの機会を提供し、その家族や支援団体などを支援します。

#### ○点字カレンダー贈呈事業 本所

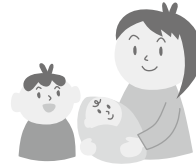
市内の視覚障がい者へ点字カレンダーを作成し、日常生活を支援します。



## ⑤子どもの健全育成と子育て支援 ～子どもたちが健やかに育つための環境づくり～

### ○ファミリー・サポート・センター事業 **本所**

地域の相互援助活動として、子どもの一時預かりや高齢者の通院、買い物の付き添いなどの支援について連絡調整を行います。



## ⑥高齢者の日常生活と生きがいづくり支援 ～年をとっても安心して地域で暮らすためのお手伝い～

### ○集中型一般高齢者介護予防事業 (あんきなくらぶ)

坂下 加子母 付知 福岡 蛭川 山口

虚弱・閉じこもりがちな高齢者のために、健康・生きがいづくりができる通いの場を提供します。



### ○移送サービス事業

坂下 加子母 福岡  
山口

要介護高齢者や障がい者を対象に、福祉車両での移送を行います。



### ○介護タクシー事業 **山口**

要介護高齢者、障がい者など一人では公共交通機関の利用が困難な方へのタクシー事業を行います。\*山口地域限定



### ○地域包括支援センター事業 **本所**

市内北部(坂下、川上、加子母、付知、ふくおか、蛭川、山口)の地域の高齢者の心身の健康の保持及び生活の安定のために必要な援助を行い、包括的に支援します。

### ○生活支援体制整備事業 **本所**

生活支援コーディネーターにより、高齢者の生活支援や介護予防活動などの推進を図ります。



### ○配食サービス事業

坂下 加子母 付知 福岡 山口

ひとり暮らしの高齢者などに食生活の支援と安否確認を目的に、夕食の宅配を行います。



### ○在宅介護用品貸出事業

本所 坂下 加子母  
付知 福岡 蛭川  
山口

通院や行楽などに使用するための車イスの一時的な貸し出しを行います。



### ○「ふれあい通信」発行事業 **本所**

ひとり暮らし高齢者への福祉に関する情報提供と定期的な見守りを目的に情報紙「ふれあい通信」をお届けします。





## ⑦介護保険による介護サービスの提供 ～介護が必要な方が安心して地域で暮らすためのお手伝い～

### ○居宅介護支援事業 (ケアプラン作成)



本所 坂下 加子母 付知 福岡 蛭川 山口

介護(介護予防)サービスを利用するための「居宅介護サービス計画(ケアプラン)」の作成と介護サービスについて連絡調整を行います。



### ○通所介護事業(デイサービス)

坂下 加子母 付知 福岡 蛭川 山口

介護が必要な高齢者に日帰りで食事や入浴、余暇活動などのサービスを行います。



### ○訪問介護事業 付知 (ホームヘルプ)

訪問介護員(ホームヘルパー)が高齢者宅で食事、入浴、排せつの介助や家事、生活上の援助を行います。



### ○訪問看護事業 福岡 (訪問看護ステーション)

疾患を抱えている高齢者などへ看護師が訪問し、療養上のお世話や診療の補佐を行います。



### ○短期入所生活介護事業 蛭川 (ショートステイ)

介護者の負担軽減などを図るため、短期間の宿泊をとまなう介護サービスを行います。



## ⑧福祉に関する調査と広報活動

～多くの人に福祉の大切さを伝えたい～

### ○「社協だより」発行事業

広報紙「社協だより」を発行し、社会福祉協議会事業を紹介します。



### ○「わかりやすい社協」発行事業

小冊子「わかりやすい社協」を発行し、社会福祉協議会の組織や役割、事業内容についての理解を促進します。

### ○インターネット活用事業

ホームページ・フェイスブックなどを活用し、より多くの地域の皆さんに地域福祉に関する情報を発信します。

中津川市社協

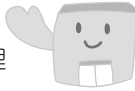


## ⑨ その他各種福祉サービスの提供 ～様々な形で地域福祉を支えます～

### ○福祉センター管理運営事業

本所 坂下 付知 蛭川

市内 4ヶ所の福祉センターの管理業務を行います。



### ○婚礼衣装貸出事業 福岡

ウエディングドレスなどをお値打ちに貸出します。事業による収益は、地域福祉活動に充てられています。



### ○企業との連携強化事業 本所

職場などでの「福祉出前講座」の実施や企業での社会貢献活動への協力を行います。



### ○コミュニケーション講座 本所

主に働く世代を対象に、職場や家庭、地域での人とのつながりの円滑化を図ることを目的に、コミュニケーション能力向上のための研修を行います。



## ⑩ 共同募金運動への協力

## 岐阜県共同募金会中津川市支会

赤い羽根募金運動を展開し、地域福祉活動推進のための募金の呼びかけを行います。岐阜県共同募金会と連携しながら、中津川市内の民間福祉団体、NPO、ボランティア団体などの福祉活動をサポートするための助成を行います。



### ○中津川市社会福祉協議会事務局(お問い合わせ窓口)

本所	〒508-0045 岐阜県中津川市かやの木町2番5号 健康福祉会館1階 TEL(0573)66-1111 内線 633・632 FAX(0573)66-1934 E-mail shakyo@takenet.or.jp ホームページ <a href="http://nakatsugawa-shakyo.jp/">http://nakatsugawa-shakyo.jp/</a> ・総務課(内線 635) ・地域福祉課(内線 633) ・中津川市生活相談センターういず(内線 643)	
	〒508-0011 中津川市駒場 1666-3904 TEL(0573)67-8886 FAX(0573)67-8905 ・福祉サービス課 ・中津川市指定居宅介護支援事業所 ・ファミリーサポートセンター 直通 TEL(0573)67-9288	
	〒508-0015 中津川市手賀野 498-814 TEL(0573)67-8350 FAX(0573)67-8351 ・障がい者就労支援事業所てがの ・障がい者相談支援事業所てがの	
	〒508-0203 中津川市福岡 679-6 TEL・FAX(0573)76-1028 ・中津川市北部地域包括支援センター	
坂下支所	〒509-9232 中津川市坂下 1523-1 坂下福祉センターさくら苑内 TEL(0573)75-5566 FAX(0573)75-5365 E-mail sakuraen@world.ocn.ne.jp ・坂下居宅介護支援事業所 ・デイサービスセンターさくら苑 ・障がい者就労支援事業所さかした 直通 TEL・FAX(0573)75-5856	
	〒509-9201 中津川市川上 2228-1 TEL・FAX(0573)74-2010 ・かわうえデイサービスセンターすずらん	
加子母支所	〒508-0421 中津川市加子母 3427-1 加子母コミュニティーセンター内 TEL(0573)79-3312 FAX(0573)79-3049 E-mail kashimo9@takenet.or.jp ・加子母デイサービスセンター	
	〒508-0421 中津川市加子母 3822-276 ・かしも居宅介護支援事業所 直通 TEL(0573)79-3281 FAX(0573)79-3048 ・障がい者就労支援事業所かしも 直通 TEL・FAX(0573)79-2501	
付知支所	〒508-0351 中津川市付知町 5881-32 付知福祉センター内 TEL(0573)82-3174 FAX(0573)82-5226 E-mail tsukechi-shakyo@world.ocn.ne.jp ・中津川市社会福祉協議会訪問介護事業所 ・中津川北居宅介護支援事業所 直通 TEL(0573)82-5225 ・付知町デイサービスセンター 直通 TEL・FAX(0573)82-4618	
	〒508-0351 中津川市付知町 3939-4 TEL・FAX(0573)67-8077 ・障がい者就労支援事業所つちち	
福岡支所	〒508-0203 中津川市福岡 714-2 福岡総合保健福祉センター内 TEL(0573)72-5868 FAX(0573)72-2910 E-mail fukuoka-shakyou@orion.ocn.ne.jp ・福岡指定居宅介護支援事業所 ・ふくおか訪問看護ステーション ・障がい者就労支援事業所ふくおか 直通 TEL(0573)67-8260 ・婚礼衣装貸出事業所 直通 TEL(0573)76-1025	
	〒508-0201 中津川市田瀬 990-8 TEL・FAX(0573)72-3229 ・宅老所かざぐるま	
蛭川支所	〒509-8301 中津川市蛭川 4862-1 蛭川福祉センターやすらぎ荘内 TEL(0573)45-3511 FAX(0573)45-3570 E-mail hiru@bronze.ocn.ne.jp ・ひるかわ居宅介護支援事業所 ・ひるかわデイサービスセンター ・ひるかわショートステイ事業所	
山口支所	〒508-0501 中津川市山口 2155-4 TEL(0573)75-5311 FAX(0573)75-5312 E-mail tubakien@road.ocn.ne.jp ・山口在宅介護支援センター ・デイサービスセンター椿苑 ・居宅介護支援センター椿苑	