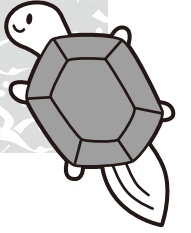




ふれあい通信



平成23年8月
第87号

中津川市社会福祉協議会
中津川市かやの木町2番5号

●☎ 66-1111 内線633・634
●FAX 66-1934 ●Eメール shakyo@takenet.or.jp
●ホームページ <http://nakatsugawa-shakyo.jp/>



こんにちは



苗木地区 室屋

今井 茂^{しげ}さん(95歳)



苗木にお住まいの今井茂さんは大正5年6月24日に6人兄弟の4人目として苗木の本町に生まれました。結婚後は室屋に住み子どもを育て、孫が3人巣立ち、現在4人のひ孫がいます。また、来月には5人目のひ孫が誕生する予定だそうです。

「ご家族やお友達と楽しく過ごす時間を大切にしてみえ、沢山の事に囲まれて暮らしてみえます。お嫁さんが「70歳を過ぎてからの方が楽しんでるようです」とおっしゃるように、70歳を過ぎてからハワイなど国内外の様々な場所へ旅行に行ったり、御嶽山登山をしたり、とても活発に楽しんでみえます。また、「95歳の誕生日プレゼントに八百津へ孫とひ孫に会いに泊まりで出かけるんやに」と嬉しそうに話してみえました。その活力の源は長年続けてきた畑仕事や近所付き合ひ、そして、周囲の方から本当に愛されて生活をしていることだといえます。

「気まま」「ユーモア」「健康」「活発」「自分でやる」「感謝」「楽しむ」「よく食べる」これが長生きの秘訣だと、とってもにこやかに話されました。



暑い夏を快適に過ごそう

先人の知恵紹介

日本の先人たちは、様々な工夫を凝らして暑い夏を過ごしてきました。節電が大切な今こそ、先人の知恵を利用してみませんか？

打ち水

打ち水をするると涼しく感じる、と言われていますが、ただ涼しくなったような気がするのではなく、撒かれた水が蒸発するときに周囲の熱を奪うため、気温が下がるのです。お風呂の残り湯や川の水を使って環境に優しい打ち水を行ってみましょう。



よじろ

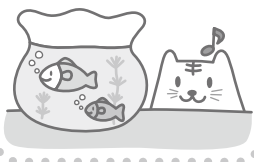
よじろは、すだれと同様、日光を遮りながら風を通す、非常に便利な道具です。手軽なうえ、窓を開放して風通しを確保できます。さらに、窓の外にかければ、部屋の外に熱を逃がすことができ、また見た目にも涼しくなります。

風鈴

風のそよぎにふわりと揺れて、涼やかな音色を響かす風鈴。風鈴が窓辺にあるだけで、夏的情绪をぐっと身近に感じます。

また、風のそよぎをそのまま音に変える風鈴には、人の気持ちをリラックスさせる癒し効果によって、夏疲れや夏バテをやわらげてくれるそうです。

暑い夏、節電・節約のためにも日本古来のアイデアを利用して涼しく、快適に過ごしてみませんか。



第八回 中津川読み方クイズ ～地名編～

■中津川の読み方の難しい地名を集めてみました。正しく読めますか？



① 阿木川上(中津川南地区) ⑥ 握(坂下地区)

② 那木(苗木地区) ⑦ 中桑原(加子母地区)

③ 津戸井(坂本地区) ⑧ 上広屋(付知地区)

④ 清水平(落合地区) ⑨ 長根(福岡地区)

⑤ 味噌野(神坂地区) ⑩ 棚田区(蛭川地区)

(※答えは次回号「10月号」をご覧ください。)



6月号の答え

- ① 淀川(よどがわ)
- ② 前鼻(まえはな)
- ③ 鯉ヶ平(こいがひら)
- ④ 月柿(つきがき)
- ⑤ 寺領(じりょう)
- ⑥ 伝馬町
- ⑦ 番田(ばんだ)
- ⑧ 安楽満(あらかま)
- ⑨ 夏焼(なつやけ)
- ⑩ 一之瀬(いちのせ)



むかしの道具

白黒テレビ(しろくろてれび)



日本のテレビの歴史は、昭和28年にNHKが白黒で放送を始めたのが最初で、昭和35年にはカラー放送が始まり、昭和39年の東京オリンピックの放映をきっかけに、全国民に広まりました。今ではどこの家にもある家電道具の一つですが、白黒テレビが売りに出された頃は大変高価で、買える人は少なく、テレビのある家には近所の人たちが集まって楽しみました。今年の7月24日でアナログ放送が終了し、地上デジタル放送に変わりました。





相談窓口のご案内 (8・9月)

| 種類 | 開催日 | | 時間 | 場所 | 問合せ・予約先 |
|--|-----|---------------------------------|-------------|----------------|--------------------------|
| 無料法律相談 <small>(弁護士による相談です)</small> | 8月 | 25日(木) ※5日(金) 8:30から電話で予約受付 | 13:00~15:40 | 健康福祉会館 | 社協本所 ☎ 66-1111 内633 |
| | 9月 | 27日(火) ※5日(月) 8:30から電話で予約受付 | 13:00~15:40 | 健康福祉会館 | 社協本所 ☎ 66-1111 内633 |
| 心配ごと相談 <small>(心配ごと相談員による相談です)</small> | 8月 | 8日(月)・22日(月) | 13:00~15:30 | 健康福祉会館 | 社協本所 ☎ 66-1111 内633 |
| | | 8日(月) (毎月第2月曜日) | 13:30~15:00 | 川上かたらいの里 | 社協坂下支所 ☎ 75-5566 |
| | | 17日(水) (毎月第3水曜日) | 13:30~15:00 | 坂下福祉センター さくら苑 | |
| | | 17日(水) (毎月第3水曜日) ※事前に予約が必要です | 15:00~17:00 | 蛭川福祉センター やすらぎ荘 | 社協蛭川支所 ☎ 0573-45-3511 |
| | 9月 | 12日(月)・26日(月) | 13:00~15:30 | 健康福祉会館 | 社協本所 ☎ 66-1111 内633 |
| | | 12日(月) (毎月第2月曜日) | 13:30~15:00 | 川上かたらいの里 | 社協坂下支所 ☎ 75-5566 |
| | | 21日(水) (毎月第3水曜日) | 13:30~15:00 | 坂下福祉センター さくら苑 | |
| | | 21日(水) (毎月第3水曜日) ※事前に予約が必要です | 15:00~17:00 | 蛭川福祉センター やすらぎ荘 | 社協蛭川支所 ☎ 0573-45-3511 |

※相談は全て無料です。

自宅近くでの事故が多発!! 交通安全『まみむめも』で安全意識・対策を!

交通安全 『まみむめも』

- ま 待つ!**
- み 見る!**
- む 無理をしない!**
- め 目立つ!**
- も もしかして!?**

お散歩、買い物、通院といった、通いなれたところや自宅近くになるとつい安心してしまい油断が生まれます。特に高齢者の事故で約7~8割が自宅から1キロ以内で起きています!

- ★無理をせず、次の信号を待ちましょう。
- ★夕方・夜間は反射材で目立ちましょう!
- ★もしかして!?車が来るかも。左右をしっかりと確認しましょう!