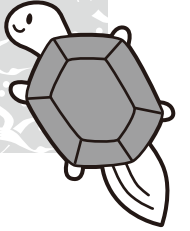




ふれあい通信



平成23年6月
第86号

中津川市社会福祉協議会

中津川市かやの木町2番5号

●☎ 66-1111 内線633・634

●FAX 66-1934 ●Eメール shakyo@takenet.or.jp

●ホームページ <http://nakatsugawa-shakyo.jp/>



赤・青・黄色で飾ったご自慢の銭太鼓

西地区

市川 勝子さん(87歳)

こんにちは



西地区手賀野にお住まいの市川勝子さんは、4人姉弟の次女として花菱町に生まれました。

21才で結婚し、嫁ぎ先で初めて田んぼや畑仕事を経験されたそうです。旦那さんの兄弟が多いことや、子育てと農業をしながらの生活等、戸惑うことばかりだったそうです。

子育てが落ち着いた頃から、民謡などの芸事を趣味として始められ、現在では銭太鼓の会で代表を務め教えられる程の腕前で、地区の敬老会にも毎年出演されています。また、人から頼りにされ相談される事も多く、今までの経験から前向きなアドバイスをされるそうです。何でも自分でやる事が好きで、今でも炊事洗濯は自分でされてみえます。

お元気の秘訣は「好きなことを仲間と楽しんでやること」だと、笑顔で話してみえました。

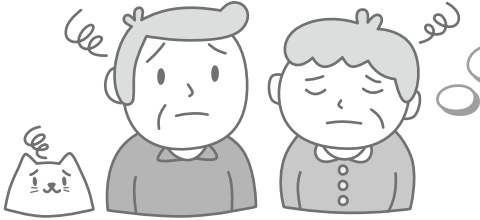


★災害時に支える仕組みの紹介

～地震が起きて困った時は・・・～



被災者・ボランティア依頼者



- 地震で家の中が散乱した。片付けられないので手伝って欲しい。
- 家が水に浸かって困った。
- 買い物に行けないので代わりに行って欲しい。
- 心細いので話し相手が欲しい。

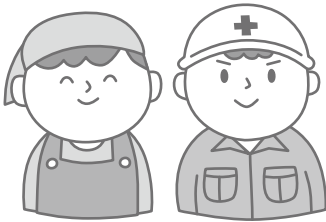


ボランティアができる範囲での支援活動を行います。

災害発生時に
社協が
安心の輪を
作ります

ボランティアのご依頼は、災害ボランティアセンターへご連絡をお願いします。

ボランティア



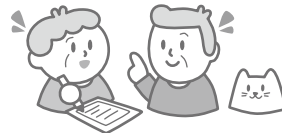
災害ボランティアセンターからボランティアへ連絡や指示を行います。



災害ボランティアセンター

災害時に社協や行政、市民ボランティアが協力して設置・運営します。

★確認しておきましょう



●災害時の避難所

避難所名

電話番号

●緊急時の連絡先(親戚など)

お名前

電話番号

●近所の支援者の連絡先(民生委員児童委員・区長・班長・町内会長など)

お名前

電話番号

●近所のお友達の連絡先

お名前

電話番号

※その他に大切な情報などを民生委員さんに伝えておきましょう!!

第七回 中津川読み方クイズ ～地名編～

■中津川の読み方の難しい地名を集めてみました。正しく読めますか？



① 淀川(中津川東地区)

② 前鼻(瀬戸地区)

③ 鯉ヶ平(坂本地区)

④ 月柿(落合地区)

⑤ 寺領(阿木地区)

(※答えは次回号(8月号)をご覧ください。)

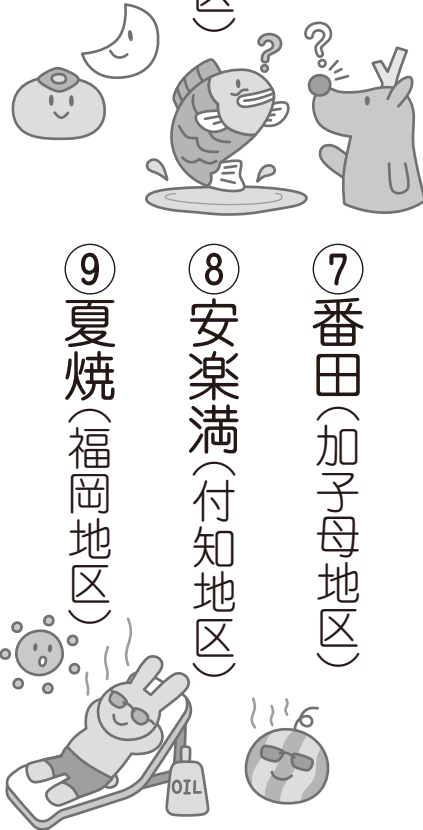
⑥ 伝馬町(坂下地区)

⑦ 番田(加子母地区)

⑧ 安楽満(付知地区)

⑨ 夏焼(福岡地区)

⑩ 一之瀬(蛭川地区)



4月号の答え

- ① 斧戸(よきど)
- ② 櫓下(やぐらした)
- ③ 千日林(せんだんばやし)
- ④ 井巾(いはば)
- ⑤ 本庄(ほんじょう)
- ⑥ 中之垣外(なかのがいと)
- ⑦ 渡合(どあい)
- ⑧ 起(おこし)
- ⑨ 馬場(まば)
- ⑩ 奥渡区(おくどく)



むかしの道具

自転車灯(じてんしゃとう)

夜、自転車で出かける時などの照明の道具として、自転車に取り付けて利用しました。

懐中電灯を応用して、自転車に取り付けられるように考案されています。現在では、ほとんど見ることはありません。





相談窓口のご案内 (6・7月)

種類	開催日		時間	場所	問合せ・予約先
無料法律相談 (弁護士による相談です)	6月	23日(木) ※6日(月) 8:30から電話で予約受付	13:00~15:40	健康福祉会館	社協本所 ☎ 66-1111 内633
	7月	22日(金) ※5日(火) 8:30から電話で予約受付	13:00~15:40	健康福祉会館	社協本所 ☎ 66-1111 内633
		26日(火) ※5日(火) 8:30から電話で予約受付	13:00~15:40	福岡総合保健福祉センター	社協福岡支所 ☎ 72-5868
心配ごと相談 (心配ごと相談員による相談です)	6月	13日(月)・27日(月)	13:00~15:30	健康福祉会館	社協本所 ☎ 66-1111 内633
		13日(月) (毎月第2月曜日)	13:30~15:00	川上かたらいの里	社協坂下支所 ☎ 75-5566
		15日(水) (毎月第3水曜日)	13:30~15:00	坂下福祉センター さくら苑	
		15日(水) (毎月第3水曜日) ※事前に予約が必要です	15:00~17:00	蛭川福祉センター やすらぎ荘	社協蛭川支所 ☎ 0573-45-3511
	7月	11日(月)・25日(月)	13:00~15:30	健康福祉会館	社協本所 ☎ 66-1111 内633
		11日(月) (毎月第2月曜日)	13:30~15:00	川上かたらいの里	社協坂下支所 ☎ 75-5566
		20日(水) (毎月第3水曜日)	13:30~15:00	坂下福祉センター さくら苑	
		20日(水) (毎月第3水曜日) ※事前に予約が必要です	15:00~17:00	蛭川福祉センター やすらぎ荘	社協蛭川支所 ☎ 0573-45-3511

※相談は全て**無料**です。

特別企画

季節の花紹介



紫陽花は日本に10数種が自生しています。原種は、青紫色とされていて、花びらにみえるのは「萼」で、本当の花は、中心部分の丸い粒のような部分なのです。

もともとは、「あずさい」と呼ばれていました。意味は、あず=集まる、さ=真、い=藍(藍色)の省略形…つまり、「真の藍色が集まっている花」といったような意味合いがあります。

紫陽花は土壌のph(酸性・アルカリ性)によって、あらわれる花色が異なることでおなじみですね。酸性が強いと青みがかり、アルカリ性が強くと赤みがかります。

知れば知る程奥深い紫陽花♪
紫陽花に和まされて元気に梅雨を過ごしましょう!!

