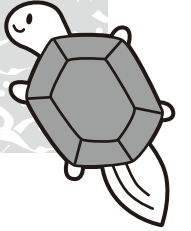




# ふれあい通信



平成27年4月  
第109号

中津川市社会福祉協議会

中津川市かやの木町2番5号

●☎ 66-1111 内線633・634

●FAX 66-1934 ●Eメール shakyo@takenet.or.jp

●ホームページ <http://nakatsugawa-shakyo.jp/>

自分のことは自分で  
行い、感謝して  
前向きに過ごして  
います!!



坂下地区  
早川 義一さん(96歳)

こんにちは😊



早川義一さんは、坂下で生まれ育ち、14歳の時に東京に働きに出ていかれました。

東京では真面目で実直な働きぶりが認められ、経理など重要な仕事を任せられて専務を務めるまでになりました。また、お勤め先の社長さんの姪御さんを紹介され、ご結婚されました。

64歳の時に坂下へ戻られた後は、昔の同級生と親交を深められ、カラオケ、ゲートボール、墨画、習字など多くのことに取り組まれたそうです。

今は近くの喫茶店までコーヒーを飲みに行くことを楽しみにしてみえます。

お元気の秘訣は、「自分のことは自分でやること」「感謝して前向きに過ごすこと」と笑顔で話されました。



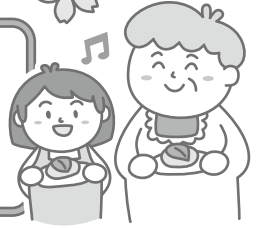


# 桜餅で春を感じよう!



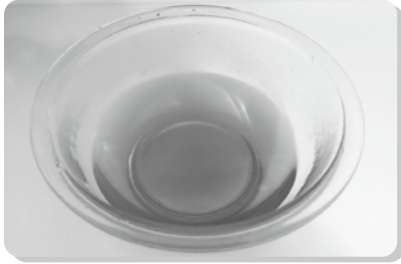
## ★桜餅の作り方 ~レンジを使って簡単調理~

桜の季節にこそ食べたい“桜餅”!  
市内にある多くの和菓子屋さんで美味しくて本格的な桜餅も買えますが、現在は自宅でもレンジを使って手軽に桜餅を作ることができるようになりました。  
今回はレンジで作る簡単桜餅の調理方法をお知らせします。

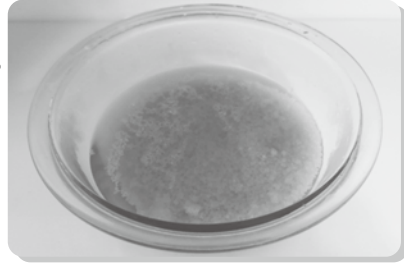


- 【材料】**
- ・道明寺粉・・・200g
  - ・食紅(赤)・・・極少量
  - ・砂糖・・・大さじ2
  - ・こし餡・・・500~600g
  - ・お湯・・・400cc
  - ・桜の葉塩漬け・・・15枚

**1** 耐熱ボールにお湯と砂糖、食紅を耳かき1杯程度入れる



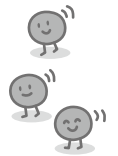
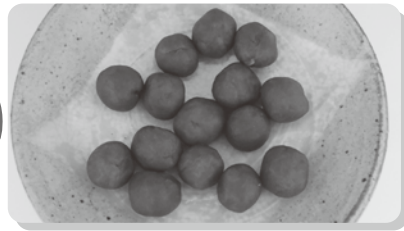
**2** ①に道明寺粉を入れて混ぜ5分置く



**3** 桜の葉の塩漬けは塩抜き(1時間程度)しておく

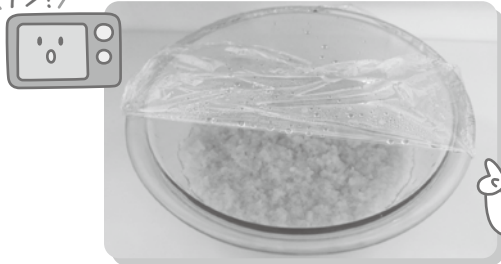


**4** あんこを15個に分けて丸めておく

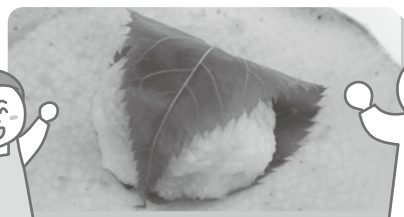


**5** ②のボールにラップをかけて600ワットで3分間温め、その後全体を混ぜてもう一度3分温めて10分置く。

チーン!!



**6** よく混ぜて15等分し、④を包みたわらがた俵型にしたら③を巻いて完成! 1時間程馴染ませると桜の葉の風味が付いて美味しいです!



★花がきれいな季節です!桜餅が沢山できたら近所の方を誘って、お花見をしながらお話にも花を咲かせてみませんか?



# 第14回 日本47都道府県名 シルエットクイズ

■影を見て都道府県名を当てましよう！

①



ヒント

- ・国際空港、ディズニーランドがある
- ・落花生が名産で、全国の生産量の半分近くを占めている



②



ヒント

- ・伊勢海老、松坂牛、赤福餅などが有名
- ・世界遺産の熊野古道がある



③



ヒント

- ・瀬戸内海に面し、中国山地の豊かな自然にも恵まれている
- ・1945年8月6日に原子爆弾が投下された



(※答えは次回号(6月号)をご覧ください。)

## 2月号の答え

①



北海道

②



神奈川県

③



鳥取県

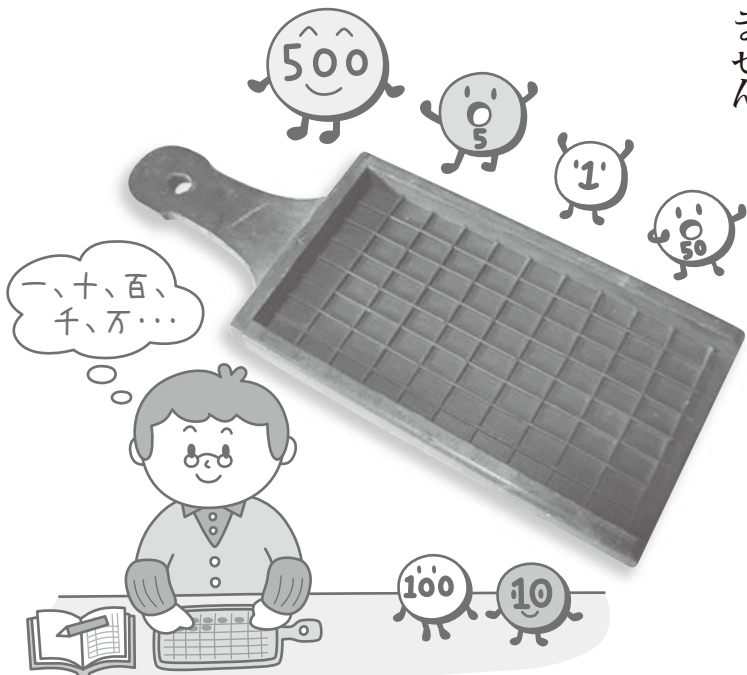
## むかしの道具

銭ます(ぜにます)

銭皿などと呼ばれる事もあり、お金を数えるときの道具のひとつ。

升目にお金を入れて計算しました。江戸時代から使われており、銀行などでは最近まで使われていました。

現在では、ほとんど見ることはありません。











# 4月 5月 心配ごと相談のご案内

(心配ごと相談員による相談です。)  
※相談は全て無料です。

	開催日	時間	場所	問合せ・予約先
4月	13日(月)・27日(月)	13:00~15:30	健康福祉会館	社協本所 ☎66-1111 内633
	13日(月) (毎月第2月曜日)	13:30~15:00	川上かたらいの里	社協坂下支所 ☎75-5566 
	15日(水) (毎月第3水曜日)	13:30~15:00	坂下福祉センター さくら苑	社協蛭川支所 ☎0573-45-3511
	15日(水) (毎月第3水曜日) ※事前に予約が必要です	15:00~17:00	蛭川福祉センター やすらぎ荘	
5月	11日(月)・25日(月)	13:00~15:30	健康福祉会館	社協本所 ☎66-1111 内633
	11日(月) (毎月第2月曜日)	13:30~15:00	川上かたらいの里	社協坂下支所 ☎75-5566 
	20日(水) (毎月第3水曜日)	13:30~15:00	坂下福祉センター さくら苑	社協蛭川支所 ☎0573-45-3511
	20日(水) (毎月第3水曜日) ※事前に予約が必要です	15:00~17:00	蛭川福祉センター やすらぎ荘	

## 悪質商法の被害に遭わないための

# 「あ・い・う・え・お」

- ▶ **あ**・・・あれこれと家族の情報教えない  
- ▶ **い**・・・印鑑を押す前にじっくりかんがえよう  ちよつと待って  
ちよつと待って!
- ▶ **う**・・・うまい話こそご用心  
- ▶ **え**・・・遠慮せず、はっきり言おう「要りません!」   NO!
- ▶ **お**・・・「おかしい?」と思ったら迷わず相談窓口へ 

★困ったときは速やかにご相談ください!!

○中津川市消費生活相談室 ☎66-1111(内線167)