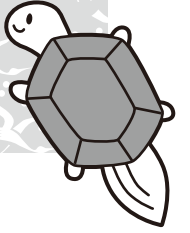




# ふれあい通信



平成30年12月  
第131号

中津川市社会福祉協議会  
中津川市かやの木町2番5号

●☎ 66-1111 内線638  
●FAX 66-1934 ●Eメール shakyo@takenet.or.jp  
●ホームページ <http://nakatsugawa-shakyo.jp/>

人とお話しすることが大好きです。皆が「おさ姉」と話しかけてくれるのがうれしいです。



落合地区  
よしむら  
吉村 治さん(99歳)  
おさめ

こんにちは😊



吉村 治(よしむら おさめ)さんは、大正8年9月28日に8人兄弟の3番目で恵那郡中津町泉町(現在のの中津川市本町)で生まれました。当時を着物と下駄で通いながら、中津町立中津尋常高等小学校を卒業後、四日市市の紡績工場に勤められました。しかし、母のいところであったおじさんおばさんの元へ養女に行き、自営していた商店を手伝うこととなりました。その後、紹介でご主人と結婚し、専業主婦として畑や田んぼをしながら家を守ってきました。

現在では、落合地区で女性では最高齢(99歳の方が3人いる)となりましたがまだまだ元気で、毎週あんきなクラブとヨガに通っています。ヨガは、30年前から通っており、今でも身体がすごく柔らかいです。

健康の秘訣は何ですか?とお聞きしたら「90歳を過ぎてから肉をよく食べるようになったね。」とやさしい笑顔で沢山お話しをしてくれました。

ヨガのポーズ(三本倒立)



# もうすぐ年末、1年の締めくくりに

NEXT 2019!

12月になり、今年ものこすところ  
 一か月となりました。そこで、一年の  
 締めくくりには欠かせない大事な行  
 事を紹介したいと思います。

## ◇ おおみそか 大晦日って？



あまり馴染みがないかもしれませんが、毎月の末日の  
 事を【みそか晦日】と呼びます。その晦日の中でも1年を締めく  
 くる12月の晦日のことを【おおみそか大晦日】と呼びます。  
 大晦日の歴史は古く、平安時代までさかのぼるそうので、大  
 晦日とは『正月に迎え入れる稲の豊作をもたらすとしがみさま歳神様』  
 をまつるための準備をする日とされていたそうです。

## ◇ 大掃除で身も心もスッキリと！



大掃除とは、地域にもよりますが12月13日〜大晦日ま  
 でに終わらせるべきと言われています。元旦に掃除をし  
 てしまうと、せっかく招いた歳神様を掃き出してしま  
 うと、新年には掃除をしないほうがいいとも言われ  
 ています。

## ◇ 年越しそばで長く健康な新年に。

年越しそばを食べる習慣はわりと新しく、江戸時代から  
 はじまったと言われています。細く長い見た目から【けんこうねがひ長寿  
 や健康祈願】として食べられるようになったという説や、  
 そばの麺は切れやすいことから【1年の災厄を断ち切る】  
 ということで食べられるようになった等、様々な言い伝  
 えがあるようです。

## ◇ じよや除夜の鐘は108回



大晦日から1月1日にかけて鳴らされる除夜の鐘は皆  
 さんもご存じだと思えます。108回という鐘の数は仏  
 教に伝わる場所の煩惱の数とされています。鐘をつい  
 て、この煩惱一つ一つを取り除き、清らかな心で新年を迎  
 えようというわけです。また、108回目の鐘は年が明け  
 てからつかれます。それは、【今年1年、煩惱に、惑わされ  
 ないように】という意味が込められているそうです。

年末の行事をできることからやってみて、  
 ゆっくり新年を迎えられるといいですね。

健康  
長寿

# 第8回 中津山市『郷土クイズ』

■中津川市に關係する「物」「人物」「場所」に關するクイズです。  
答えを考えてみましょう！

## 例

- ・秋の果物を使ったお菓子で「栗金飴」と表記する。
- ・中津川市が發祥の地として駅前には石碑がある。

**答え**  
「栗きんとん」

- ① 普通のものよりも種子が大きく、毎年2月に苗木遠山家から徳川幕府への献上物としてもちいられたという。

- ② 室町時代初期の構造と推定される古窯跡。  
・ほぼ原形のまま発掘されたが、原形の保存が難しく埋め戻されたため、地下に眠る史跡となっている。



- ③ 岩の間から仰ぐと昼間でも星が見えたと言いつづらされている。  
・岩には「北辰門」の文字が彫られているように、岩の間から北極星を見ることが出来る。

(※答えは次回号「132号」をご覧ください。)

## 130号「第7回中津川市『郷土クイズ』の答え

- ① 木造薬師如来坐像  
② 長楽寺のイチヨウ  
③ 坂下の花馬まつり

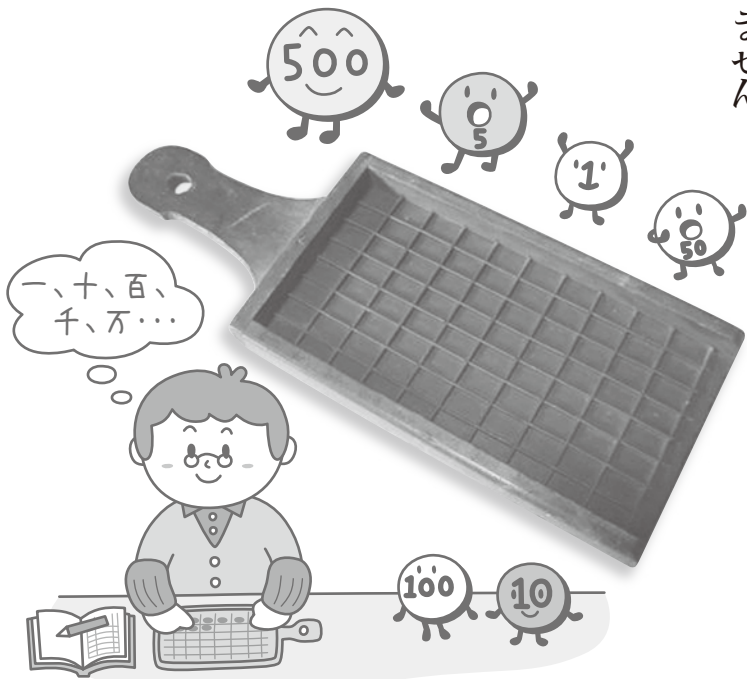
## むかしの道具

銭ます(ぜにます)

銭皿などと呼ばれる事もあり、お金を数えるときの道具のひとつ。

升目にお金を入れて計算しました。江戸時代から使われており、銀行などでは最近まで使われていました。

現在では、ほとんど見ることはありません。





©中央共同募金会

# 社協の相談事業 (H30年12月・H31年1月)

**秘密厳守!**  
お気軽に  
ご相談ください。

この相談事業は、赤い羽根共同募金の配分を受けて行っています。

「心配ごと相談」 心配ごと相談員による相談です。相談は無料です。

開催日		時間	場所	問合せ先
12月	10日(月)、17日(月)	13:00~15:30 【予約不要】	中津川市 健康福祉会館	社協本所 ☎66-1111 内643
1月	21日(月)、28日(月)			

「ふくしの法律相談」 高齢者、障がい者、借金問題でお困りの方への弁護士による相談です。一定の資力基準を満たす方は無料です。資力確認は、ご予約時にさせていただきます。

開催日		時間	場所	問合せ・予約先
12月25日(火)		13:00~16:00 【要予約】	付知福祉センター	社協付知支所 ☎82-3174
1月22日(火)				

# 廃品回収の依頼は慎重に!

年末になり、どのご家庭でも大掃除をすることと思います。そういったときに『不用品格安で回収いたします!』といったチラシは見たことはないでしょうか? チラシを見て、この金額であればと思って業者に依頼し、実際やってもらったらまったく違って高額な請求をさせられたという相談が寄せられているそうです。



- ⚠️ チラシ通りの金額で廃品回収を行ってもらえるとは限りません。複数の業者で見積もりをもらったり、作業内容も比較して検討しましょう。
- ⚠️ 作業前の契約時に、追加での料金が発生しないか等の確認を行いましょう。
- ⚠️ 一人で対応しないで、親族の方や近所の方に立ち会ってもらうことも大切です。

何か不安に思う事がありましたら、消費生活相談室にご相談ください。

○中津川市消費生活相談室 ☎66-1111(内線167)